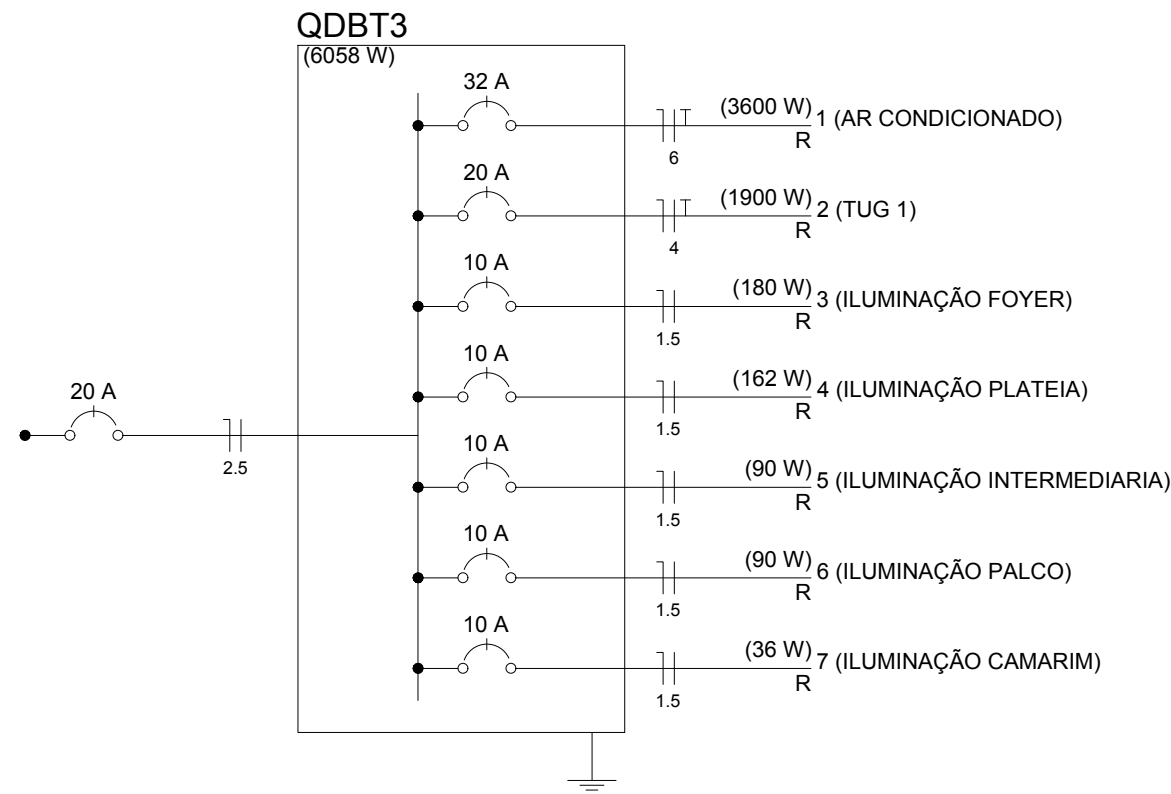
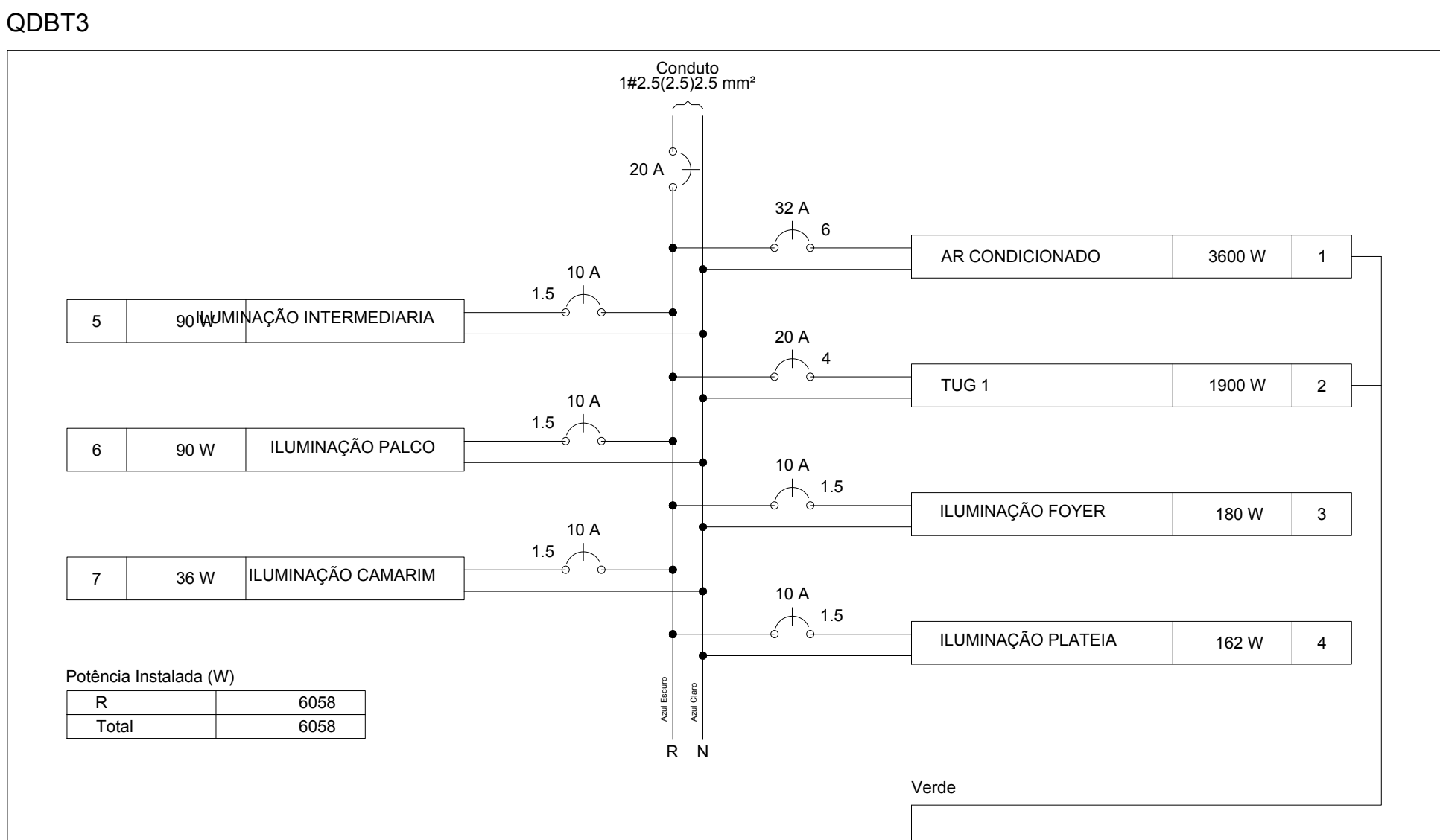
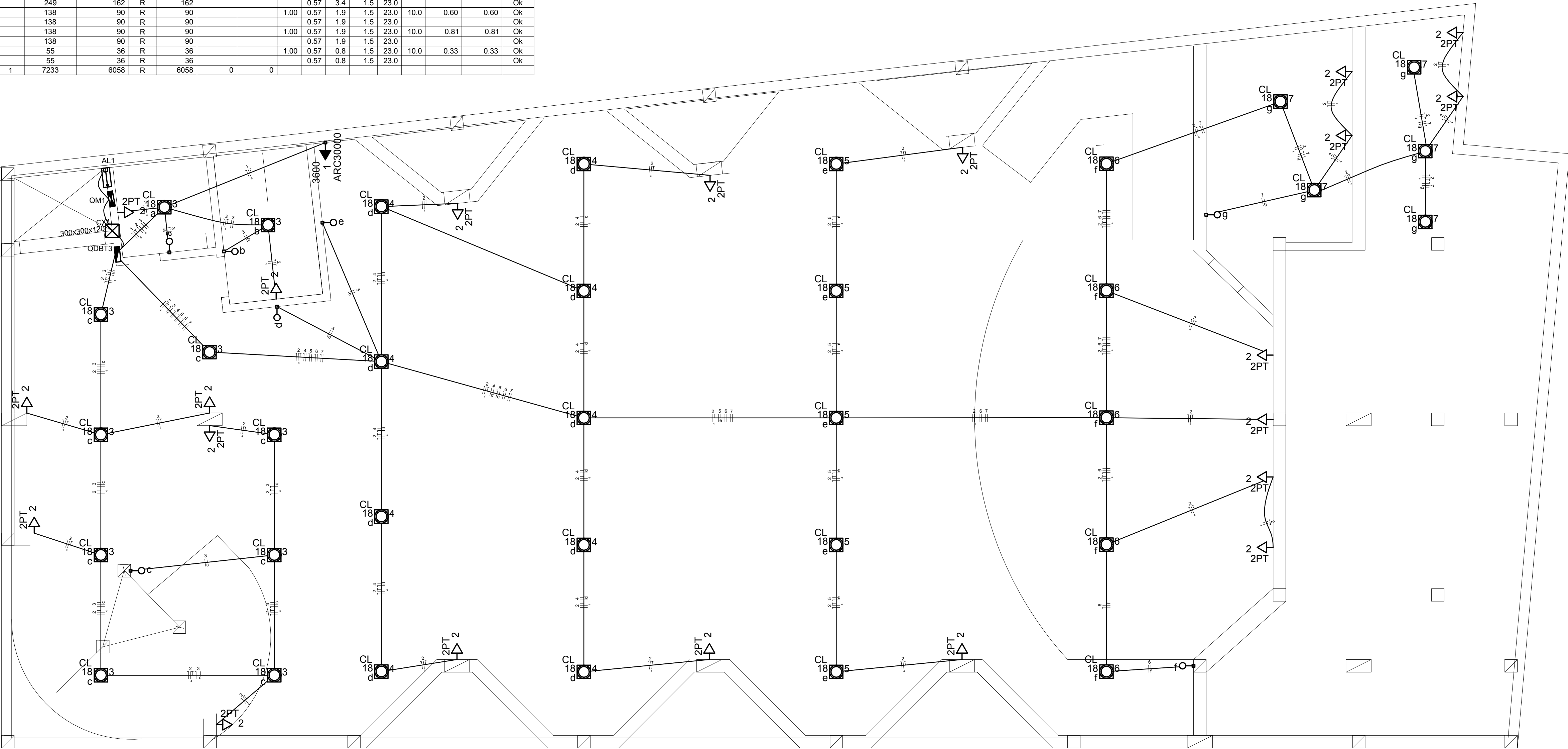


Quadro de Cargas (QDBT3)																		
Circuito	Descrição	Esquema	Método de inst.	V (V)	Iluminação (W)		Tomadas (W)		Pot. total (VA)	Fases	Pot. - R (W)	Pot. - S (W)	Pot. - T (W)	FCT	FCA	In' (A)	Seção (mm2)	Ic (A)
					18	100	3600	1										
1	AR CONDICIONADO	F+N+T	B1	127 V				1	4000	3600	R	3600		1.00	0.70	45.0	6	54.0
2	TUG 1	F+N+T	B1	127 V			19		2375	1900	R	1900		1.00	0.57	20.7	4	42.0
3	ILUMINAÇÃO FOYER	F+N	B1	127 V	10				277	180	R	180		1.00	0.57	3.1	1.5	23.0
a					1				28	18	R	18		1.00	0.70	0.3	1.5	23.0
b					1				28	18	R	18		1.00	0.70	0.6	1.5	23.0
c					8				222	144	R	144		1.00	0.57	3.1	1.5	23.0
4	ILUMINAÇÃO PLATEIA	F+N	B1	127 V	9				249	162	R	162		1.00	0.57	3.4	1.5	23.0
d					9				249	162	R	162		1.00	0.57	3.4	1.5	23.0
5	ILUMINAÇÃO INTERMEDIARIA	F+N	B1	127 V	5				138	90	R	90		1.00	0.57	1.9	1.5	23.0
e					5				138	90	R	90		1.00	0.57	1.9	1.5	23.0
6	ILUMINAÇÃO PALCO	F+N	B1	127 V	5				138	90	R	90		1.00	0.57	1.9	1.5	23.0
f					5				138	90	R	90		1.00	0.57	1.9	1.5	23.0
7	ILUMINAÇÃO CAMARIM	F+N	B1	127 V	2				55	36	R	36		1.00	0.57	0.8	1.5	23.0
g					2				55	36	R	36		1.00	0.57	0.8	1.5	23.0
TOTAL					31	19	1		7233	6058	R	6058	0					

Quadro de Demanda (QDBT3)			
Tipo de carga	Potência instalada (kVA)	Fator de demanda (%)	Demanda (kVA)
Iluminação e TUG's (Casas e Apartamentos)	7.23	35	2.53
		TOTAL	2.53

Lista de Materiais	
Acessórios p/ eletrodutos	
Anelula zamak 3/4"	3 pç
Bucha zamak 3/4"	3 pç
Caixa PVC 4x2"	27 pç
Caixa PVC octogonal 3x3"	31 pç
Curva 135° PVC rosca 1"	1 pç
Curva 90° PVC longa rosca 3/4"	1 pç
Luva PVC rosca 3/4"	2 pç
Acessórios uso geral	
Fita isolante autofusão 20m	1 pç
Cabo Unipolar (cobre)	
Isol. HEPR - ench. EVA - 0.6/1kV (ref. Pirelli Afumex) 1.5 mm²	415.20 m
4 mm²	512.10 m
6 mm²	25.70 m
Caixa de passagem - sobrepor	
Aço pintada (ref. Brum) 300x300x120 mm	1 pç
Dispositivo Elétrico - embutido	
Placa 2x4"	
Placa p/ 1 função redonda	1 pç
Placa p/ 1 função retangular	26 pç
S/ placa	
Interruptor 1 tecla simples	7 pç
Tomada redonda 3P (chato)	1 pç
Tomada universal retangular 2P+T 10A	19 pç
Dispositivo de Proteção	
Disjuntor Unipolar Termomagnético - norma DIN 10 A	5 pç
20 A	1 pç
32 A	1 pç
Eletroduto PVC flexível	
Eletroduto leve 3/4"	225.10 m
Eletroduto PVC rosca	
Eletroduto, vara 3.0m 3/4"	3.00 m
Luminária e acessórios	
Luminária embutir p/ compacta longa	31 pç
Reator eletromagnético p/ fluorescente compacta 1x18 W	31 pç
Lâmpada fluorescente	
Compacta reator não integrado - longa 18W	31 pç
Material p/ entrada serviço	
Cabo de aço galvanizado 6.4mm (1/4")	1 pç
Caixa de passagem concreto/alvenaria 280x280x400mm	1 pç
520x440x700mm	1 pç
Caixa inspeção de aterramento 280x280x400mm	1 pç
Cinta de alumínio para poste L=18mm, C=1.0m	3 pç
Haste de aterramento aço/cobre D=15mm, comprimento 2.4m	2 pç
Tubo aço galv. vara 6.0m 3/4"	1 pç
Quadro de medição - CEMIG	
Unidade consumidora individual - embutir	
Caixa monofásica "CM-13" e disjuntor LVP até 10 MW	
Quadro distrib. plástico - embutir	
Barr. monof. - DIN (Ref. Hager)	
Cap. 48 disj. unip. - In Pente 63A	1 pç



Legenda	
	Caixa de medição embutir a 1,50m do piso
	Caixa de passagem de sobrepor no teto
	Entrada de serviço subterrânea
	Interruptor simples 1 tecla - 1,10m do piso
	Luminária p/ fluor. compacta longa - embutir teto
	Quadro de distribuição - embutir a 1,50m do piso
	Tomada universal 2P a 2,20m do piso
	Tomada universal 2P+T a 0,30m do piso

PREFEITURA MUNICIPAL DE DIVINO MG			
NR	DATA	RESPONSÁVEL	DESCRIÇÃO DA REVISÃO
0	21.01.2022	ARG. CLAUDIO	PROJETO BÁSICO
FASE: PROJETO ELÉTRICO			
PROPRIETÁRIO: PREFEITURA MUNICIPAL DE DIVINO MG			
AUDITORIO/ TEATRO			
ENDEREÇO: RUA ATRATINO VITOR DE OLIVEIRA ESQUINA COM RUA ADRIANO CAMPOS PEREIRA		CNPJ: 18.114.272/0001-88	
TÍTULO: CENTRO DE REFERENCIA DE EDUCAÇÃO E CULTURA			
AUTOR PROJETO ARQUITETÔNICO / RT: CLÁUDIO DE MELO ROCHA CAU/BR 01.196-3			
DETALHAMENTO: PLANTA BAIXA TERCEIRO PAVIMENTO			
VERSÃO: VERSÃO 1	DATA: 10/06/2022	AUTOCAD:	FOLHA: 03/03
ARQUIVO: BASE GERAL/ CIC DIVINO MG			